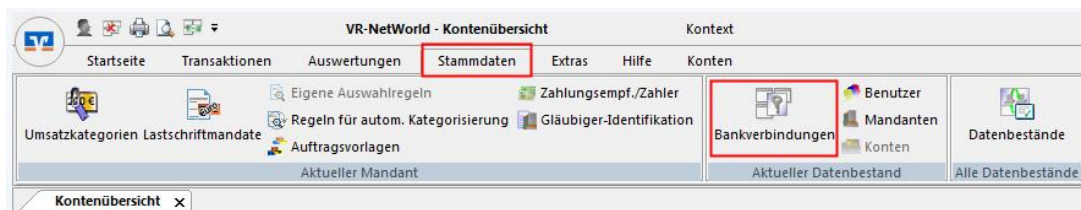


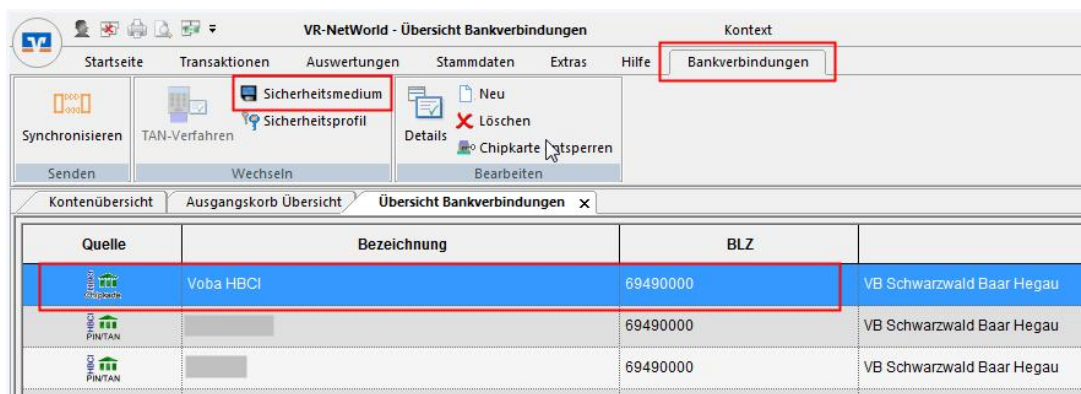
VR-NetWorld – Version 7.01

Aktivierung der neuen VR-NetWorld-Card

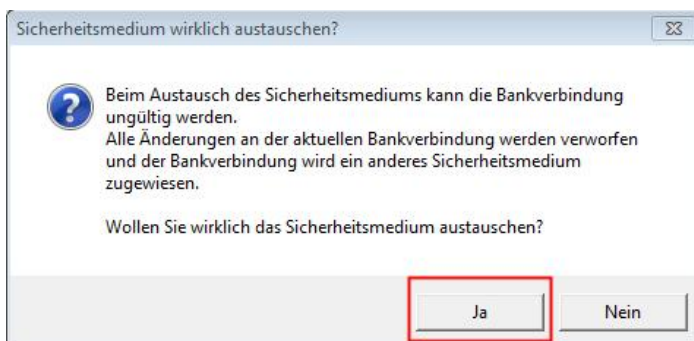
1. Legen Sie sich Ihre neue VR-NetWorld-Card zurecht. Rubbeln Sie die dazugehörige PIN frei.
2. Rufen Sie VR-NetWorld auf und melden Sie sich mit Ihrem Benutzer an.
3. Stecken Sie die neue Karte in Ihr Lesegerät ein.
4. Klicken Sie in der Menüleiste auf „Stammdaten“ und danach auf den Button „Bankverbindungen“



5. Anschließend markieren Sie den bestehenden Bankkontakt der Volksbank und klicken in der Menüleiste auf „Sicherheitsmedium“

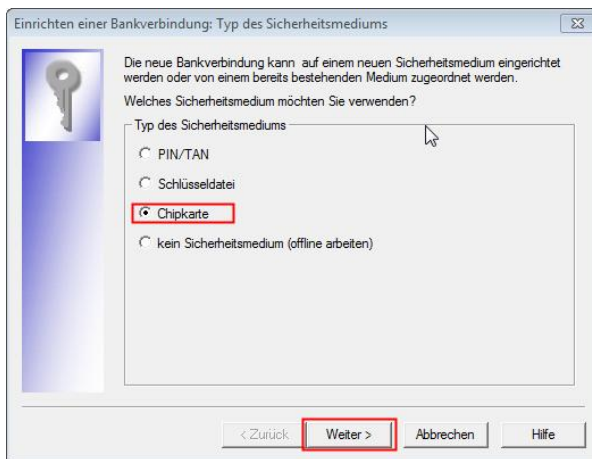


6. Es öffnet sich folgendes Dialogfenster:



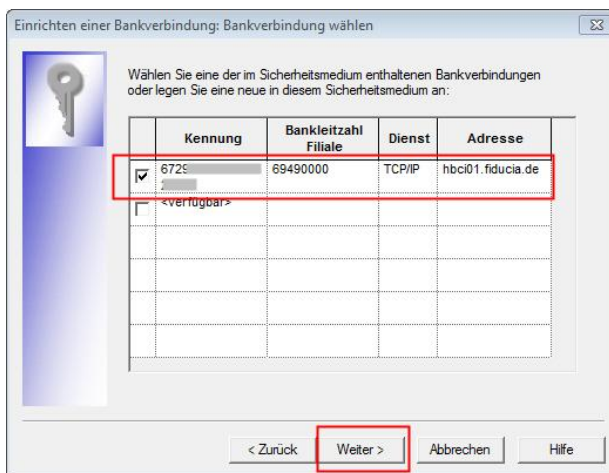
Bestätigen Sie die Meldung mit „Ja“.

7. Im nächsten Fenster wählen Sie den Punkt „Chipkarte“ aus und klicken auf „Weiter“.

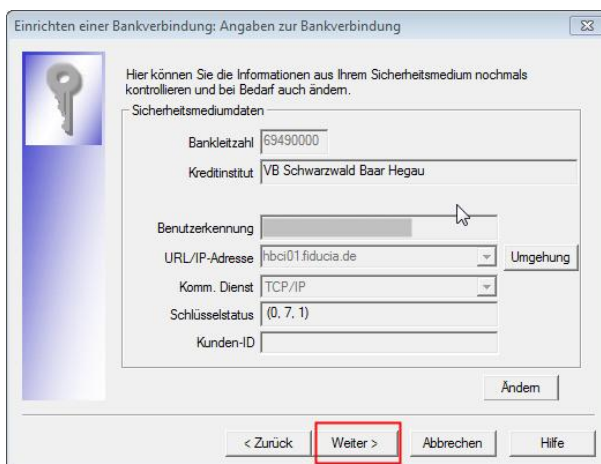


8. Geben Sie die **neue PIN** ein, welche Sie zur Chipkarte erhalten haben und beachten eventuelle Hinweise im Display Ihres Chipkartenlesers.

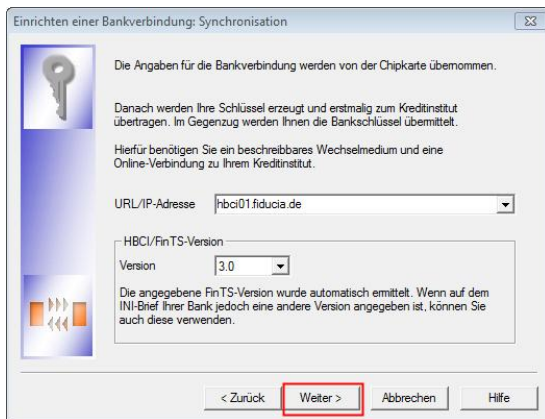
9. Nach erfolgreicher PIN Eingabe, wird Ihnen die in der Chipkarte gespeicherte Bankverbindung zur Auswahl angezeigt. Wählen Sie den Bankverbindungsdatensatz aus und klicken Sie auf „Weiter“.



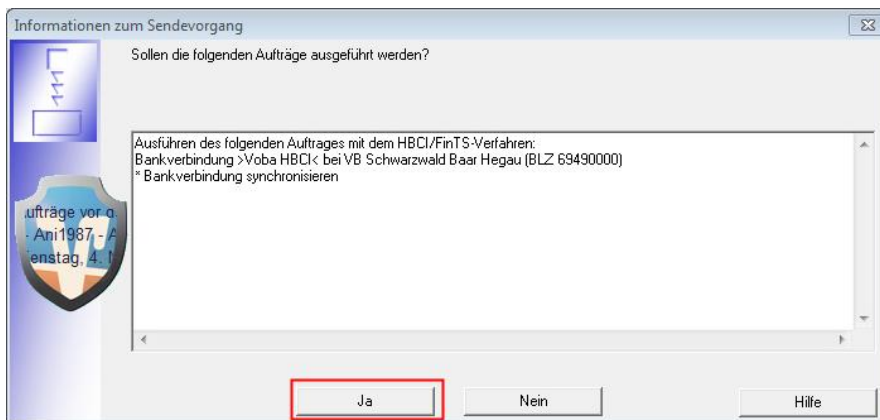
10. Sie erhalten die Bankverbindungsdaten zur Kontrolle angezeigt. Klicken Sie auf „Weiter“.



11. Anschließend erhalten Sie das Auswahlfeld mit der HBCI/FinTS-Version. Übernehmen Sie die vorgeschlagene Version 3.0 indem Sie auf „Weiter“ klicken.



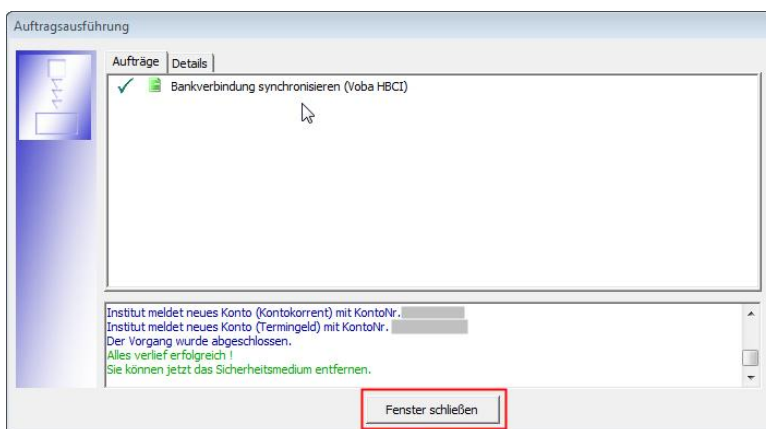
12. Das Programm stellt jetzt eine Internetverbindung zum Banksystem her, um die Chipkarte zu synchronisieren. Bestätigen Sie Meldung mit „Ja“.



13. Sie erhalten den Hinweis, dass die Chipkarte benötigt wird. Diesen bestätigen Sie mit „Weiter“.

14. Beachten Sie die Anzeige des Displays Ihres Chipkartenlesers.

15. Nach erfolgreicher Synchronisation erhalten Sie die folgende Meldung.



Schließen Sie diese über den Button „Fenster schließen“.

16. Klicken Sie hier auf „Weiter“ und anschließend auf „Fertigstellen“. Der Druck eines INI-Briefes ist nicht notwendig.

Einrichten einer Bankverbindung: Angaben zur Bankverbindung

Das Einrichten der Bankverbindung ist abgeschlossen.
Die neue Bankverbindung wurde erfolgreich mit dem Kreditinstitut synchronisiert.
Falls Ihre Bank Kontoinformationen sendet, wurden auch die dazugehörigen Konten bereits eingerichtet.

Sicherheitsmediumdaten

Bezeichnung: Voba HBCI

Beschreibung:

Sicherheitsmedium: bestehende Chipkarte verwenden

Bank: 69490000

Bank Name: VB Schwarzwald Baar Hegau

Benutzerkennung:

URL/IP-Adresse: hbc01.fiducia.de

< Zurück **Weiter >** Hilfe

Einrichten einer Bankverbindung: Zusammenfassung

Das Einrichten der Bankverbindung ist jetzt abgeschlossen.

Die Bankverbindung von der Chipkarte wurde übernommen.

Die neue Bankverbindung wurde erfolgreich mit dem Kreditinstitut synchronisiert.

Falls Ihre Bank Kontoinformationen sendet, sind auch die dazugehörigen Konten bereits eingerichtet worden.

INI-Brief drucken

< Zurück **Fertig stellen** Hilfe

17. Ihre neue Chipkarte ist jetzt aktiv.